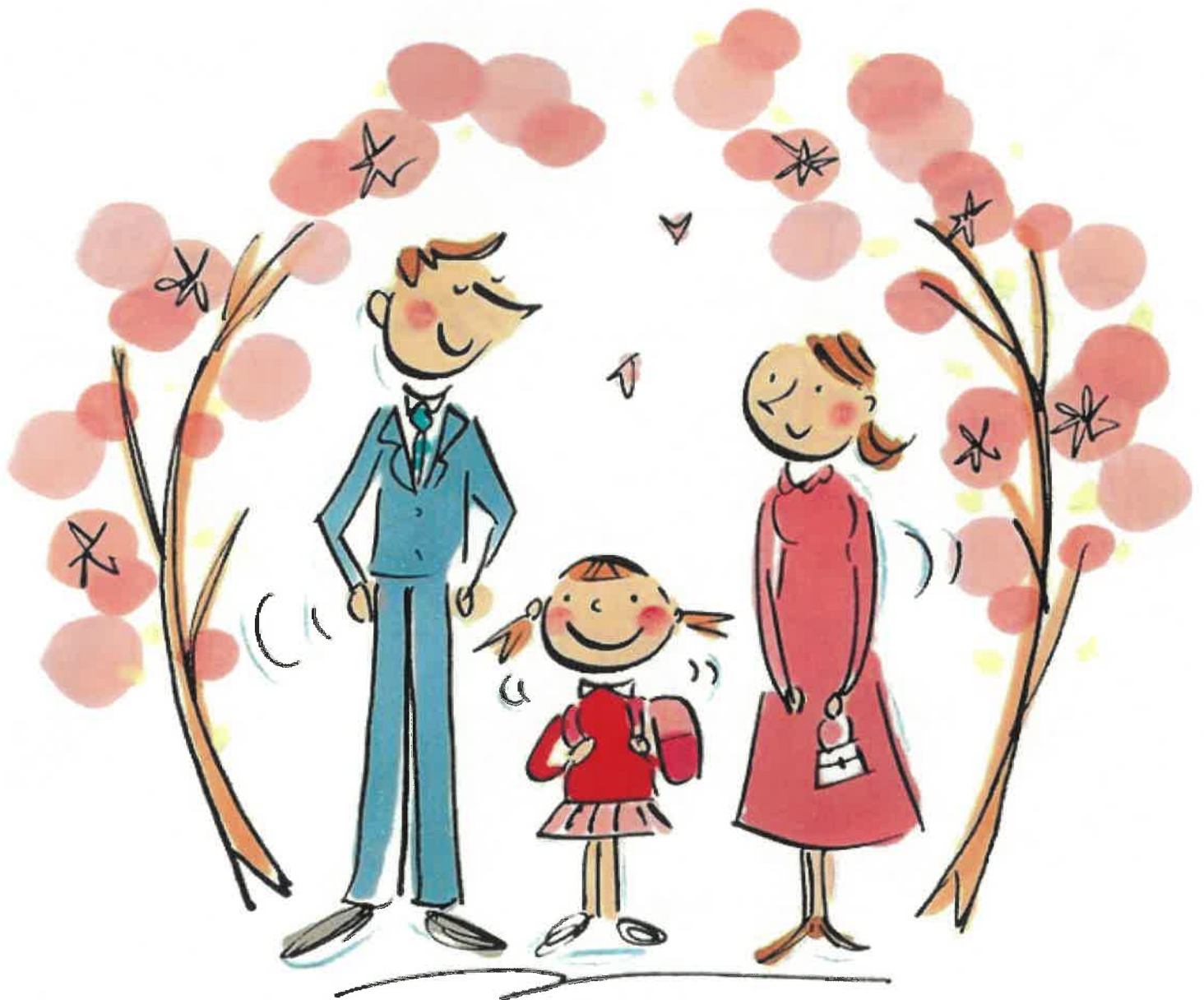


住まい選びガイド

ご自由にお持ち帰りください。

賃貸版

2025/4月号



お問い合わせ



OTA CO., LTD

株式会社 **オオタ**

兵庫県知事(12)第200700号

TEL 078-904-0758

FAX 078-904-3040

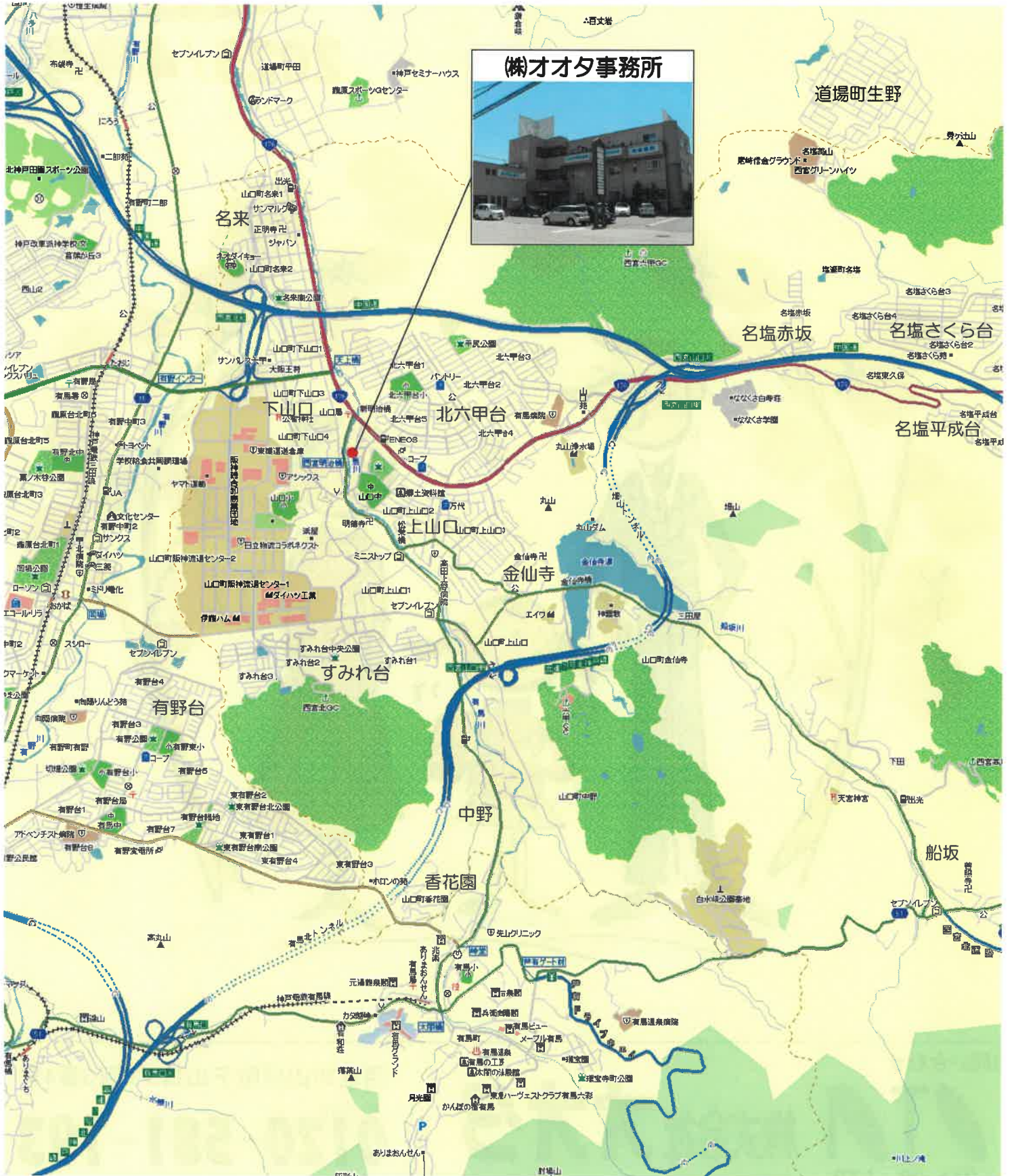
Eメール: otakj@ota-liv.co.jp

西宮市山口町下山口5丁目3番4号

フリーダイヤル

0120-581-193

山口町周辺地図



1 上山口1丁目 35,000円

JR宝塚線 西宮名塩駅 バス「山口センター前」徒歩5分




1R

- ◎ 敷金 / 0円
- ◎ 敷引き / 0円
- ◎ 礼金 / 50,000円
- ◎ 共益費 / 0円
- ◎ 駐車場 / 含む
- ◎ 床面積 / 19㎡
- ◎ 構造 / 鉄骨造2階建
- ◎ 建築 / S63.10月

ロビー良好

NO.116

2 上山口2丁目 39,000円

JR宝塚線 西宮名塩駅 バス「山口センター」徒歩7分




1K

- ◎ 敷金 / 0円
- ◎ 敷引き / 0円
- ◎ 礼金 / 39,000円
- ◎ 共益費 / 6,000円
- ◎ 駐車場 / 5,500円
- ◎ 床面積 / 20.48㎡
- ◎ 構造 / 軽量鉄骨造2階建
- ◎ 建築 / H9.2月

宅配ボックスあり

NO.030

3 名来1丁目 39,000円

JR宝塚線 西宮名塩駅 バス「名来北」徒歩2分




2DK

- ◎ 敷金 / 0円
- ◎ 敷引き / 0円
- ◎ 礼金 / 100,000円
- ◎ 共益費 / 3,000円
- ◎ 駐車場 / 5,000円
- ◎ 床面積 / 38㎡
- ◎ 構造 / 鉄骨造2階建
- ◎ 建築 / S63.8月

病院近く

NO.112

4 上山口2丁目 40,000円

JR宝塚線 西宮名塩駅 バス「上山口」徒歩7分




1K

- ◎ 敷金 / 0円
- ◎ 敷引き / 0円
- ◎ 礼金 / 40,000円
- ◎ 共益費 / 4,000円
- ◎ 駐車場 / 無
- ◎ 床面積 / 26.49㎡
- ◎ 構造 / 鉄骨造2階建
- ◎ 建築 / H8.12月

主要採光南向き

NO.067

5 上山口2丁目 43,000円

JR宝塚線 西宮名塩駅 バス「山口センター前」徒歩5分




2DK

- ◎ 敷金 / 0円
- ◎ 敷引き / 0円
- ◎ 礼金 / 0円
- ◎ 共益費 / 0円
- ◎ 駐車場 / 2,000円
- ◎ 床面積 / 39.43㎡
- ◎ 構造 / 鉄筋1造4階建
- ◎ 建築 / S47.3月

風通しのよなお部屋です

NO.109

6 中野2丁目 45,000円

JR宝塚線 西宮名塩駅 バス「中野」徒歩5分




2DK

- ◎ 敷金 / 0円
- ◎ 敷引き / 0円
- ◎ 礼金 / 100,000円
- ◎ 共益費 / 0円
- ◎ 駐車場 / 0円
- ◎ 床面積 / 42㎡
- ◎ 構造 / 鉄骨造2階建
- ◎ 建築 / S60.6月

有馬温泉近く

NO.115

7 上山口 45,000円

JR宝塚線 西宮名塩駅 バス「金仙寺口」徒歩5分




1K

- ◎ 敷金 / 0円
- ◎ 敷引き / 0円
- ◎ 礼金 / 50,000円
- ◎ 共益費 / 0円
- ◎ 駐車場 / 1台込
- ◎ 床面積 / 21.53㎡
- ◎ 構造 / 木造2階建
- ◎ 建築 / H10.12月

コンビニ近隣あり

NO.032

8 名来1丁目 50,000円

JR宝塚線 西宮名塩駅 バス「名来北」徒歩2分




3LDK

- ◎ 敷金 / 0円
- ◎ 敷引き / 0円
- ◎ 礼金 / 0円
- ◎ 共益費 / 5,000円
- ◎ 駐車場 / 無
- ◎ 床面積 / 64.82㎡
- ◎ 構造 / 鉄筋1造3階建
- ◎ 建築 / H3.4月

飲食店多く有り

NO.003

9 上山口3丁目 50,000円

JR宝塚線 西宮名塩駅 バス「丸山下」停歩4分



スーパー近く



■ 2DK
 ◎ 敷金 / 0円
 ◎ 敷引き / 0円
 ◎ 礼金 / 100,000円
 ◎ 共益費 / 2,000円
 ◎ 駐車場 / 確認
 ◎ 床面積 / 48.40㎡
 ◎ 構造 / 木造2階建
 ◎ 建築 / H10.6月

NO.043

10 名来2丁目 50,000円

JR宝塚線 西宮名塩駅 バス「名来南」停歩3分



閑静な住環境



■ 2DK
 ◎ 敷金 / 0円
 ◎ 敷引き / 0円
 ◎ 礼金 / 0円
 ◎ 共益費 / 5,000円
 ◎ 駐車場 / 5,000円
 ◎ 床面積 / 45㎡
 ◎ 構造 / 鉄筋1造3階建
 ◎ 建築 / S52.5月

南向きの1ヶ月日当たり良好

NO.110

11 下山口1丁目 50,000円

JR宝塚線 西宮名塩駅 バス「天上橋」停歩4分



閑静な住宅街



■ 2LDK
 ◎ 敷金 / 0円
 ◎ 敷引き / 0円
 ◎ 礼金 / 0円
 ◎ 共益費 / 0円
 ◎ 駐車場 / 空無
 ◎ 床面積 / 53.04㎡
 ◎ 構造 / 鉄筋1造3階建
 ◎ 建築 / S52.6月

NO.134

12 名来2丁目 52,000円

JR宝塚線 西宮名塩駅 バス「名来」停歩4分



駐車場1台込



■ 2LDK
 ◎ 敷金 / 0円
 ◎ 敷引き / 0円
 ◎ 礼金 / 0円
 ◎ 共益費 / 3,000円
 ◎ 駐車場 / 1台込
 ◎ 床面積 / 45㎡
 ◎ 構造 / 軽量鉄骨造2階建
 ◎ 建築 / H8.11月

NO.022

13 名来1丁目 54,000円

JR宝塚線 西宮名塩駅 バス「名来北」停歩2分



近くに飲食店多く有り



■ 3LDK
 ◎ 敷金 / 0円
 ◎ 敷引き / 0円
 ◎ 礼金 / 0円
 ◎ 共益費 / 5,000円
 ◎ 駐車場 / 無
 ◎ 床面積 / 64.82㎡
 ◎ 構造 / 鉄筋1造3階建
 ◎ 建築 / H3.4月

NO.003

14 上山口4丁目 55,500円

JR宝塚線 西宮名塩駅 バス「丸山下」停歩5分



充実した住宅設備です



■ 1R
 ◎ 敷金 / 0円
 ◎ 敷引き / 実費負担
 ◎ 礼金 / 55,500円
 ◎ 共益費 / 2,200円
 ◎ 駐車場 / 4,400円~6,600円
 ◎ 床面積 / 32.94㎡
 ◎ 構造 / 木造2階建
 ◎ 建築 / H28.5月

NO.253

15 上山口2丁目 56,000円

JR宝塚線 西宮名塩駅 バス「丸山下」停歩3分



買物便利



■ 1LDK
 ◎ 敷金 / 0円
 ◎ 敷引き / 0円
 ◎ 礼金 / 50,000円
 ◎ 共益費 / 0円
 ◎ 駐車場 / 7,000円
 ◎ 床面積 / 43.7㎡
 ◎ 構造 / 軽量鉄骨造2階建
 ◎ 建築 / H8.9月

NO.017

16 上山口3丁目 58,000円

JR宝塚線 西宮名塩駅 バス「丸山下」停歩3分



日当たり良好





■ 2DK
 ◎ 敷金 / 0円
 ◎ 敷引き / 0円
 ◎ 礼金 / 50,000円
 ◎ 共益費 / 3,000円
 ◎ 駐車場 / 含む
 ◎ 床面積 / 42㎡
 ◎ 構造 / 軽量鉄骨造2階建
 ◎ 建築 / H10.3月

NO.104

17 名来2丁目 58,000円

JR宝塚線 西宮名塩駅 バス「名来南」徒歩1分

充実した住宅設備です

- 2DK
- ◎ 敷金 / 0円
- ◎ 敷引き / 実費負担
- ◎ 礼金 / 58,000円
- ◎ 共益費 / 2,800円
- ◎ 駐車場 / 6,600円
- ◎ 床面積 / 45.39㎡
- ◎ 構造 / 木造2階建
- ◎ 建築 / H22.9月

NO.237

18 上山口1丁目 63,000円

JR宝塚線 西宮名塩駅 バス「金仙寺口」徒歩2分




日当たり良好

- 1LDK
- ◎ 敷金 / 63,000円
- ◎ 敷引き / 0円
- ◎ 礼金 / 126,000円
- ◎ 共益費 / 3,000円
- ◎ 駐車場 / 5,500円
- ◎ 床面積 / 45.49㎡
- ◎ 構造 / 軽量鉄骨造2階建
- ◎ 建築 / R4.3月

NO.069

19 下山口5丁目 65,000円

JR宝塚線 西宮名塩駅 バス「下山口」徒歩1分




バス停近く

オートロック

- 2LDK
- ◎ 敷金 / 65,000円
- ◎ 敷引き / 0円
- ◎ 礼金 / 65,000円
- ◎ 共益費 / 3,000円
- ◎ 駐車場 / 空無
- ◎ 床面積 / 55.89㎡
- ◎ 構造 / 鉄筋1造3階建
- ◎ 建築 / H8.10月

NO.102

20 上山口4丁目 67,000円

JR宝塚線 西宮名塩駅 バス「丸山下」徒歩6分




南向き100%日当たり良好

- 2LDK
- ◎ 敷金 / 30,000円
- ◎ 敷引き / 0円
- ◎ 礼金 / 120,000円
- ◎ 共益費 / 含む
- ◎ 駐車場 / 含む
- ◎ 床面積 / 52.54㎡
- ◎ 構造 / 軽量鉄骨造2階建
- ◎ 建築 / H13.9月

NO.028

21 上山口1丁目 68,000円

JR宝塚線 西宮名塩駅 バス「山口センター前」徒歩3分




インターネット無料

- 1LDK
- ◎ 敷金 / 0円
- ◎ 敷引き / 実費負担
- ◎ 礼金 / 68,000円
- ◎ 共益費 / 3,300円
- ◎ 駐車場 / 6,600円
- ◎ 床面積 / 50.96㎡
- ◎ 構造 / 木造2階建
- ◎ 建築 / H21.3月

NO.233

22 上山口2丁目 72,000円

JR宝塚線 西宮名塩駅 バス「丸山下」徒歩4分




買物便利

- 2LDK
- ◎ 敷金 / 30,000円
- ◎ 敷引き / 0円
- ◎ 礼金 / 150,000円
- ◎ 共益費 / 0円
- ◎ 駐車場 / 含む
- ◎ 床面積 / 50.9㎡
- ◎ 構造 / 軽量鉄骨造2階建
- ◎ 建築 / H13.3月

NO.117

23 下山口1丁目 75,000円

JR宝塚線 西宮名塩駅 バス「天上橋」徒歩5分




ファミリー様向け

- 3SLDK
- ◎ 敷金 / 0円
- ◎ 敷引き / 0円
- ◎ 礼金 / 75,000円
- ◎ 共益費 / 4,000円
- ◎ 駐車場 / 7,700円
- ◎ 床面積 / 83.1㎡
- ◎ 構造 / 鉄骨造3階建
- ◎ 建築 / H1.8月

NO.010

24 下山口5丁目 55,000円

JR宝塚線 西宮名塩駅 バス「下山口」徒歩2分




スナック・飲食店等可能

- 店舗・事務所
- ◎ 敷金 / 0円
- ◎ 敷引き / 0円
- ◎ 礼金 / 110,000円
- ◎ 共益費 / 0円
- ◎ 駐車場 / 共有
- ◎ 床面積 / 52.49㎡
- ◎ 構造 / 鉄骨造3階建
- ◎ 建築 / H9.7月

NO.T-023

ホームページ
<http://ota-liv.co.jp/>



当事務所へは・・・

 西宮市山口町下山口5-3-4
西宮北ヴィレッジ3階
株式会社 **オオタ**
OTA CO., LTD



一般社団法人兵庫県宅地建物取引業協会会員 公益社団法人近畿地区不動産公正取引協議会加盟

媒介物件成約の場合、規定の仲介手数料とその他諸経費が必要です。また、それらには別途消費税が課税されます。掲載物件の図面及び方位は概略図です。掲載物件は令和7年3月31日現在のものですが、広告作成中に成約済み、及び条件変更となった場合は、ご了承ください。

広告有効期限：令和7年4月末日まで