

住まい選びガイド

ご自由にお持ち帰りください。

賃貸版

2024/10月号



お問い合わせ



株式会社 **オオタ**

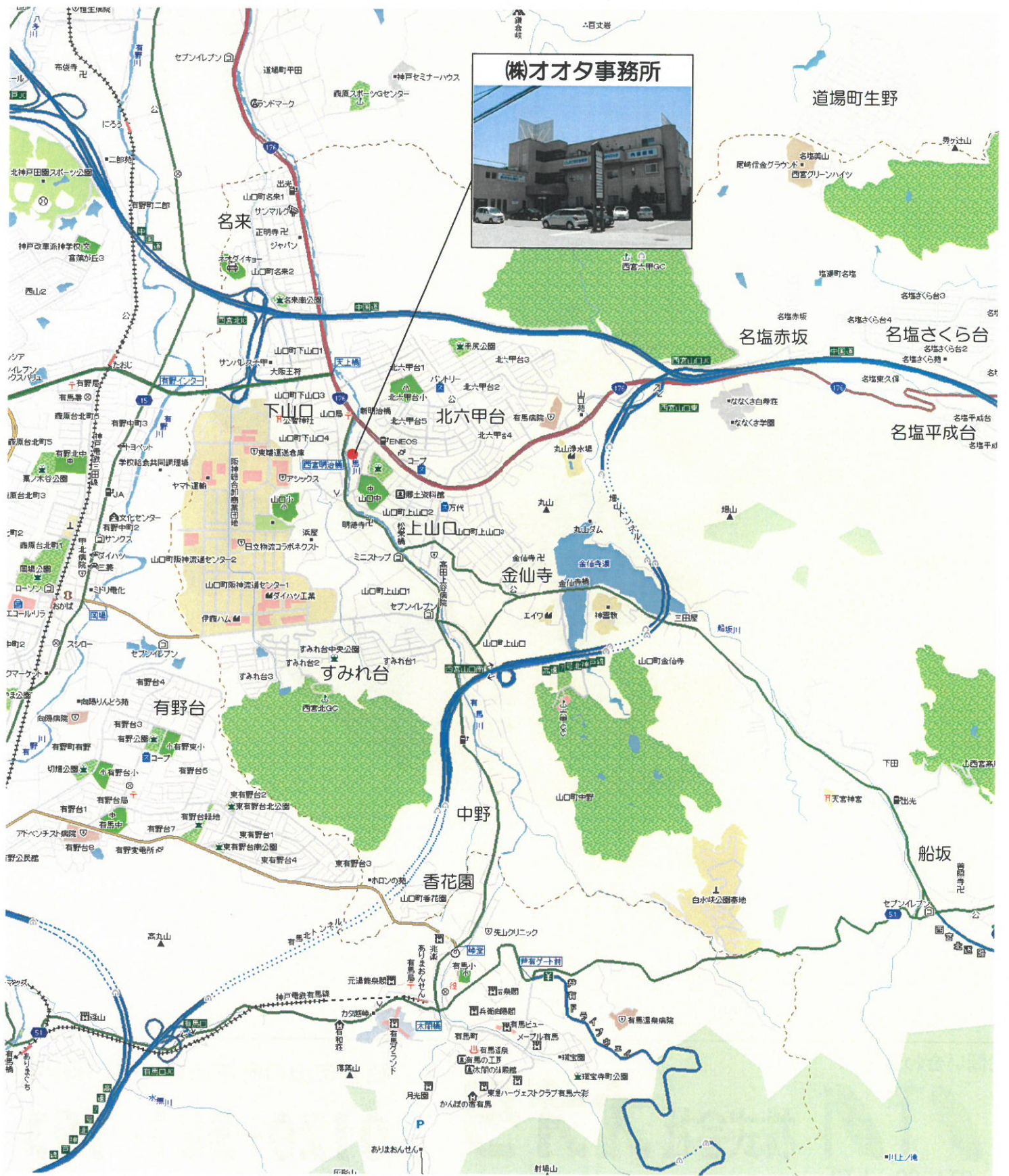
兵庫県知事(12)第200700号 TEL 078-904-0758 FAX 078-904-3040 Eメール: otakj@ota-liv.co.jp

西宮市山口町下山口5丁目3番4号

フリーダイヤル

0120-581-193

山口町周辺地図



1 下山口3丁目 38,000 円

JR宝塚線 西宮名塩駅 バス「西宮北インター」停歩2分




ペット飼育可

ペット飼育の場合、条件変更あり

- 1R
- ◎ 敷金 / 38,000円
- ◎ 敷引き / 0円
- ◎ 礼金 / 38,000円
- ◎ 共益費 / 3,000円
- ◎ 駐車場 / 無
- ◎ 床面積 / 17㎡
- ◎ 構造 / 鉄骨造3階建
- ◎ 建築 / H2.11月

NO.038

2 名来2丁目 39,000 円

JR宝塚線 西宮名塩駅 バス「名来南」停歩1分




各部屋に窓あり

- 2DK
- ◎ 敷金 / 0円
- ◎ 敷引き / 0円
- ◎ 礼金 / 78,000円
- ◎ 共益費 / 含む
- ◎ 駐車場 / 無
- ◎ 床面積 / 39.99㎡
- ◎ 構造 / 鉄骨造2階建
- ◎ 建築 / S59.5月

NO.402

3 名来1丁目 39,000 円

JR宝塚線 西宮名塩駅 バス「名来北」停歩2分




病院近く

- 2DK
- ◎ 敷金 / 0円
- ◎ 敷引き / 0円
- ◎ 礼金 / 100,000円
- ◎ 共益費 / 3,000円
- ◎ 駐車場 / 5,000円
- ◎ 床面積 / 38㎡
- ◎ 構造 / 鉄骨造2階建
- ◎ 建築 / S63.8月

NO.112

4 上山口2丁目 39,000 円

JR宝塚線 西宮名塩駅 バス「山口センター前」停歩7分




宅配ボックスあり

- 1K
- ◎ 敷金 / 0円
- ◎ 敷引き / 0円
- ◎ 礼金 / 0円
- ◎ 共益費 / 6,000円
- ◎ 駐車場 / 5,500円
- ◎ 床面積 / 20.46㎡
- ◎ 構造 / 木造2階建
- ◎ 建築 / H9.3月

NO.030

5 上山口2丁目 42,000 円

JR宝塚線 西宮名塩駅 バス「上山口」停歩7分




主要採光南向き

- 1K
- ◎ 敷金 / 0円
- ◎ 敷引き / 0円
- ◎ 礼金 / 0円
- ◎ 共益費 / 4,000円
- ◎ 駐車場 / 無
- ◎ 床面積 / 26.49㎡
- ◎ 構造 / 軽量鉄骨造2階建
- ◎ 建築 / H8.12月

NO.067

6 上山口2丁目 43,000 円

JR宝塚線 西宮名塩駅 バス「山口センター前」停歩5分




風通しのよいお部屋です

- 2DK
- ◎ 敷金 / 0円
- ◎ 敷引き / 0円
- ◎ 礼金 / 0円
- ◎ 共益費 / 0円
- ◎ 駐車場 / 2,000円
- ◎ 床面積 / 39.43㎡
- ◎ 構造 / 鉄筋1造4階建
- ◎ 建築 / S47.3月

NO.109

7 名来2丁目 43,000 円

JR宝塚線 西宮名塩駅 バス「名来南」停歩5分




新婚様向け

- 2DK
- ◎ 敷金 / 0円
- ◎ 敷引き / 0円
- ◎ 礼金 / 50,000円
- ◎ 共益費 / 3,000円
- ◎ 駐車場 / 6,000円
- ◎ 床面積 / 39.74㎡
- ◎ 構造 / 木造2階建
- ◎ 建築 / H6.4月

NO.009

8 上山口2丁目 44,000 円

JR宝塚線 西宮名塩駅 バス「山口センター前」停歩6分




買物・病院近く生活便利


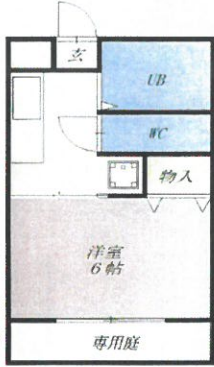
最上階

- 1K
- ◎ 敷金 / 0円
- ◎ 敷引き / 0円
- ◎ 礼金 / 0円
- ◎ 共益費 / 0円
- ◎ 駐車場 / 無
- ◎ 床面積 / 24.52㎡
- ◎ 構造 / 鉄骨造3階建
- ◎ 建築 / H10.3月

NO.121

9 上山口 45,000 円

JR宝塚線 西宮名塩駅 バス「金仙寺口」徒歩5分

■ 2DK
 ◎ 敷金 / 0円
 ◎ 敷引き / 0円
 ◎ 礼金 / 50,000円
 ◎ 共益費 / 0円
 ◎ 駐車場 / 3,300円
 ◎ 床面積 / 21.53㎡
 ◎ 構造 / 木造2階建
 ◎ 建築 / H10.12月

NO.032

10 上山口1丁目 45,000 円

JR宝塚線 西宮名塩駅 バス「山ロセンター前」徒歩5分



ファミリータイプ



■ 3DK
 ◎ 敷金 / 0円
 ◎ 敷引き / 0円
 ◎ 礼金 / 100,000円
 ◎ 共益費 / 0円
 ◎ 駐車場 / 5,000円
 ◎ 床面積 / 50㎡
 ◎ 構造 / 鉄筋1造3階建
 ◎ 建築 / S54.4月

NO.123

11 中野2丁目 45,000 円

JR宝塚線 西宮名塩駅 バス「中野」徒歩5分



有馬温泉近く



■ 2DK
 ◎ 敷金 / 0円
 ◎ 敷引き / 0円
 ◎ 礼金 / 100,000円
 ◎ 共益費 / 0円
 ◎ 駐車場 / 0円
 ◎ 床面積 / 42㎡
 ◎ 構造 / 鉄骨造2階建
 ◎ 建築 / S60.6月

NO.115

12 下山口1丁目 46,000 円

JR宝塚線 西宮名塩駅 バス「天上橋」徒歩7分



1K



■ 1K
 ◎ 敷金 / 0円
 ◎ 敷引き / 実費負担
 ◎ 礼金 / 0円
 ◎ 共益費 / 3,300円
 ◎ 駐車場 / 6,600円
 ◎ 床面積 / 24.72㎡
 ◎ 構造 / 鉄骨造3階建
 ◎ 建築 / H17.6月

NO.231

13 名来2丁目 47,000 円

JR宝塚線 西宮名塩駅 バス「名来」徒歩2分



南向き10時頃日当たり良好



■ 2DK
 ◎ 敷金 / 0円
 ◎ 敷引き / 0円
 ◎ 礼金 / 50,000円
 ◎ 共益費 / 0円
 ◎ 駐車場 / 5,000円
 ◎ 床面積 / 38.5㎡
 ◎ 構造 / 木造2階建
 ◎ 建築 / H7.5月

NO.114

14 下山口1丁目 50,000 円

JR宝塚線 西宮名塩駅 バス「天上橋」徒歩4分



広々した2LDK




■ 2LDK
 ◎ 敷金 / 0円
 ◎ 敷引き / 0円
 ◎ 礼金 / 0円
 ◎ 共益費 / 0円
 ◎ 駐車場 / 5,500円
 ◎ 床面積 / 53.04㎡
 ◎ 構造 / 鉄筋1造3階建
 ◎ 建築 / S52.6月

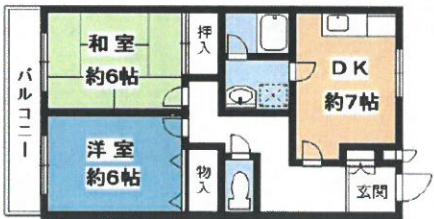
NO.134

15 上山口3丁目 50,000 円

JR宝塚線 西宮名塩駅 バス「丸山下」徒歩4分



スーパー近く



■ 2DK
 ◎ 敷金 / 0円
 ◎ 敷引き / 0円
 ◎ 礼金 / 100,000円
 ◎ 共益費 / 2,000円
 ◎ 駐車場 / 確認
 ◎ 床面積 / 48.40㎡
 ◎ 構造 / 木造2階建
 ◎ 建築 / H10.6月

NO.043

16 名来2丁目 50,000 円

JR宝塚線 西宮名塩駅 バス「名来南」徒歩3分



南向き10時頃日当たり良好
閑静な住環境



■ 2DK
 ◎ 敷金 / 0円
 ◎ 敷引き / 0円
 ◎ 礼金 / 0円
 ◎ 共益費 / 5,000円
 ◎ 駐車場 / 5,000円
 ◎ 床面積 / 45㎡
 ◎ 構造 / 鉄筋1造3階建
 ◎ 建築 / S52.5月

NO.110

17 名来1丁目 51,000円

JR宝塚線 西宮名塩駅 バス「名来北」徒歩4分



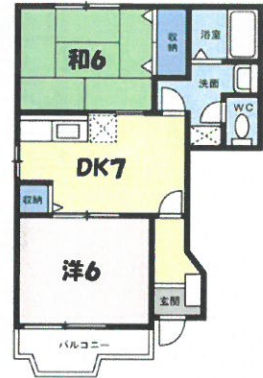
書棚はスリムなものが好きです

- 1K
- ◎ 敷金 / 51,000円
- ◎ 敷引き / 0円
- ◎ 礼金 / 120,000円
- ◎ 共益費 / 3,000円
- ◎ 駐車場 / 6,600円
- ◎ 床面積 / 30.96㎡
- ◎ 構造 / 鉄骨造2階建
- ◎ 建築 / H18.10月

NO.049

18 上山口1丁目 51,000円

JR宝塚線 西宮名塩駅 バス「金仙寺口」徒歩7分



ペット飼育可

- 2DK
- ◎ 敷金 / 0円
- ◎ 敷引き / 0円
- ◎ 礼金 / 100,000円
- ◎ 共益費 / 3,000円
- ◎ 駐車場 / 6,000円
- ◎ 床面積 / 44.34㎡
- ◎ 構造 / 木造2階建
- ◎ 建築 / H10.5月

ペット飼育の場合、
条件変更あり

NO.218

19 上山口2丁目 53,000円

JR宝塚線 西宮名塩駅 バス「丸山下」徒歩3分



生活至便

- 2DK
- ◎ 敷金 / 0円
- ◎ 敷引き / 0円
- ◎ 礼金 / 50,000円
- ◎ 共益費 / 0円
- ◎ 駐車場 / 7,000円
- ◎ 床面積 / 43.70㎡
- ◎ 構造 / 軽量鉄骨造2階建
- ◎ 建築 / H8.9月

NO.017

20 上山口4丁目 53,000円

JR宝塚線 西宮名塩駅 バス「丸山下」徒歩5分



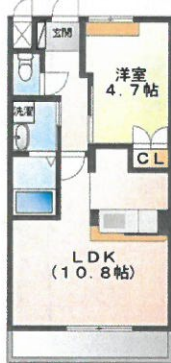
駐車場1台込

- 2K
- ◎ 敷金 / 30,000円
- ◎ 敷引き / 0円
- ◎ 礼金 / 50,000円
- ◎ 共益費 / 0円
- ◎ 駐車場 / 含む
- ◎ 床面積 / 38㎡
- ◎ 構造 / 軽量鉄骨造2階建
- ◎ 建築 / H8.1月

NO.031

21 下山口5丁目 54,000円

JR宝塚線 西宮名塩駅 バス「下山口」徒歩2分



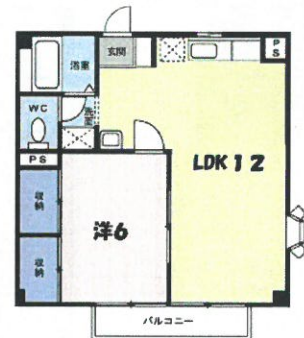
バス停近く生活至便

- 1LDK
- ◎ 敷金 / 50,000円
- ◎ 敷引き / 0円
- ◎ 礼金 / 108,000円
- ◎ 共益費 / 4,500円
- ◎ 駐車場 / 6,600円
- ◎ 床面積 / 38.25㎡
- ◎ 構造 / 鉄骨造2階建
- ◎ 建築 / H23.9月

NO.054

22 中野1丁目 54,000円

JR宝塚線 西宮名塩駅 バス「中野」徒歩2分



ペット飼育可

- 1LDK
- ◎ 敷金 / 54,000円
- ◎ 敷引き / 実費負担
- ◎ 礼金 / 54,000円
- ◎ 共益費 / 3,300円
- ◎ 駐車場 / 5,500円
- ◎ 床面積 / 40.39㎡
- ◎ 構造 / 鉄骨造2階建
- ◎ 建築 / H7.9月

ペット飼育の場合、
条件変更あり

NO.215

23 下山口1丁目 55,000円

JR宝塚線 西宮名塩駅 バス「天上橋」徒歩5分



生活に便利な好立地です

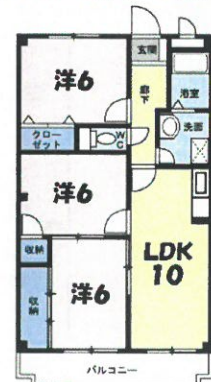


- 2DK
- ◎ 敷金 / 0円
- ◎ 敷引き / 0円
- ◎ 礼金 / 100,000円
- ◎ 共益費 / 含む
- ◎ 駐車場 / 無
- ◎ 床面積 / 55㎡
- ◎ 構造 / 重量鉄骨造3階建
- ◎ 建築 / H1.8月

NO.105

24 上山口 55,000円

JR宝塚線 西宮名塩駅 バス「金仙寺口」徒歩5分



ペット飼育可

- 3LDK
- ◎ 敷金 / 0円
- ◎ 敷引き / 実費負担
- ◎ 礼金 / 55,000円
- ◎ 共益費 / 4,000円
- ◎ 駐車場 / 6,600円
- ◎ 床面積 / 61.47㎡
- ◎ 構造 / 鉄骨造3階建
- ◎ 建築 / H10.3月

ペット飼育の場合、
条件変更あり

NO.217

25 名来2丁目 56,000円

JR宝塚線 西宮名塩駅 バス「名来南」徒歩1分



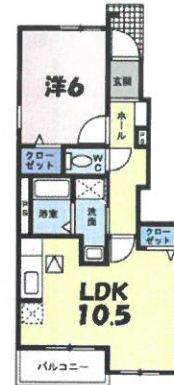
充実した住宅設備です

- 2DK
- ◎ 敷金 / 0円
- ◎ 敷引き / 実費負担
- ◎ 礼金 / 87,000円
- ◎ 共益費 / 2,800円
- ◎ 駐車場 / 6,600円
- ◎ 床面積 / 45.33㎡
- ◎ 構造 / 木造2階建
- ◎ 建築 / H22.9月

NO.237

26 名来1丁目 57,000円

JR宝塚線 西宮名塩駅 バス「名来北」徒歩3分



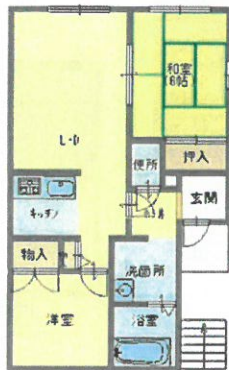
日当たり良好
近くに公園あり

- 1LDK
- ◎ 敷金 / 0円
- ◎ 敷引き / 実費負担
- ◎ 礼金 / 80,000円
- ◎ 共益費 / 2,800円
- ◎ 駐車場 / 6,600円
- ◎ 床面積 / 42.63㎡
- ◎ 構造 / 木造2階建
- ◎ 建築 / H22.8月

NO.236

27 名来2丁目 58,000円

JR宝塚線 西宮名塩駅 バス「名来」徒歩3分



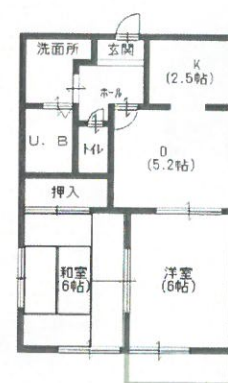
広々としたLDK

- 2LDK
- ◎ 敷金 / 0円
- ◎ 敷引き / 0円
- ◎ 礼金 / 100,000円
- ◎ 共益費 / 0円
- ◎ 駐車場 / 1台込
- ◎ 床面積 / 55㎡
- ◎ 構造 / 軽量鉄骨造2階建
- ◎ 建築 / H10.4月

NO.126

28 上山口3丁目 58,000円

JR宝塚線 西宮名塩駅 バス「名来北」徒歩3分



日当たり良好

- 2DK
- ◎ 敷金 / 0円
- ◎ 敷引き / 0円
- ◎ 礼金 / 50,000円
- ◎ 共益費 / 3,000円
- ◎ 駐車場 / 含む
- ◎ 床面積 / 42㎡
- ◎ 構造 / 軽量鉄骨造2階建
- ◎ 建築 / H10.3月

NO.006

29 下山口4丁目 59,000円

JR宝塚線 西宮名塩駅 バス「山口センター前」徒歩3分



オートロック
通風良好な快適生活

- 3LDK
- ◎ 敷金 / 0円
- ◎ 敷引き / 0円
- ◎ 礼金 / 0円
- ◎ 共益費 / 3,000円
- ◎ 駐車場 / 6,000円
- ◎ 床面積 / 66㎡
- ◎ 構造 / 鉄筋1造5階建
- ◎ 建築 / H6.10月

NO.006

30 上山口2丁目 60,000円

JR宝塚線 西宮名塩駅 バス「上山口」徒歩5分



閑静な住宅地

- 2LDK
- ◎ 敷金 / 0円
- ◎ 敷引き / 0円
- ◎ 礼金 / 200,000円
- ◎ 共益費 / 2,000円
- ◎ 駐車場 / 3,000円
- ◎ 床面積 / 50.37㎡
- ◎ 構造 / 軽量鉄骨造2階建
- ◎ 建築 / H4.5月

NO.026

31 中野 61,000円

JR宝塚線 西宮名塩駅 バス「金仙寺口」徒歩8分



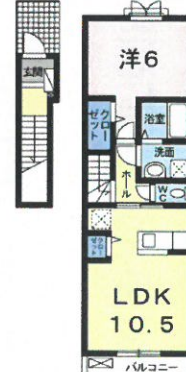
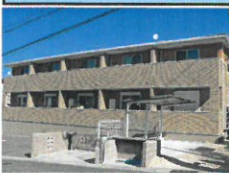
充実した住宅設備です

- 2LDK
- ◎ 敷金 / 0円
- ◎ 敷引き / 実費負担
- ◎ 礼金 / 85,000円
- ◎ 共益費 / 2,500円
- ◎ 駐車場 / 5,500円
- ◎ 床面積 / 54.67㎡
- ◎ 構造 / 木造2階建
- ◎ 建築 / H22.9月

NO.238

32 上山口4丁目 64,000円

JR宝塚線 西宮名塩駅 バス「丸山下」徒歩5分





買物・医院近く生活便利

- 1LDK
- ◎ 敷金 / 0円
- ◎ 敷引き / 実費負担
- ◎ 礼金 / 85,000円
- ◎ 共益費 / 2,200円
- ◎ 駐車場 / 4,400円
- ◎ 床面積 / 44.97㎡
- ◎ 構造 / 木造2階建
- ◎ 建築 / H28.5月

NO.253

33 名来1丁目 65,000円

JR宝塚線 西宮名塩駅 バス「名来北」停歩2分

静かな住環境
南向き、1日1日当り良好

- 2LDK
- ◎ 敷金 / 0円
- ◎ 敷引き / 実費負担
- ◎ 礼金 / 90,000円
- ◎ 共益費 / 2,800円
- ◎ 駐車場 / 6,600円
- ◎ 床面積 / 57.63㎡
- ◎ 構造 / 木造2階建
- ◎ 建築 / H23.9月

NO.241-2

34 下山口4丁目 68,000円

JR宝塚線 西宮名塩駅 バス「山口センター前」停歩5分




充実した住宅設備です

- 2LDK
- ◎ 敷金 / 0円
- ◎ 敷引き / 実費負担
- ◎ 礼金 / 70,000円
- ◎ 共益費 / 3,900円
- ◎ 駐車場 / 6,600円
- ◎ 床面積 / 57.64㎡
- ◎ 構造 / 木造2階建
- ◎ 建築 / H28.2月

NO.251

35 下山口4丁目 69,000円

JR宝塚線 西宮名塩駅 バス「山口センター前」停歩6分




ペット飼育可

ペット飼育の場合、条件変更あり

- 3LDK
- ◎ 敷金 / 0円
- ◎ 敷引き / 0円
- ◎ 礼金 / 0円
- ◎ 共益費 / 3,000円
- ◎ 駐車場 / 6,000円
- ◎ 床面積 / 65㎡
- ◎ 構造 / 鉄筋1造5階建
- ◎ 建築 / H9.10月

NO.005

36 名来1丁目 69,000円

JR宝塚線 西宮名塩駅 バス「名来北」停歩4分




インターネット無料

- 2LDK
- ◎ 敷金 / 0円
- ◎ 敷引き / 実費負担
- ◎ 礼金 / 70,000円
- ◎ 共益費 / 2,800円
- ◎ 駐車場 / 確認
- ◎ 床面積 / 58.52㎡
- ◎ 構造 / 木造2階建
- ◎ 建築 / H24.3月

NO.247

37 下山口4丁目 70,000円

JR宝塚線 西宮名塩駅 バス「山口センター前」停歩5分




山口小学校近く

緑豊かな地域です

- 2LDK
- ◎ 敷金 / 30000円
- ◎ 敷引き / 0円
- ◎ 礼金 / 150,000円
- ◎ 共益費 / 1,500円
- ◎ 駐車場 / 6,600円
- ◎ 床面積 / 56.1㎡
- ◎ 構造 / 鉄筋1造5階建
- ◎ 建築 / H9.3月

NO.107

38 上山口 76,000円

JR宝塚線 西宮名塩駅 バス「中野北」停歩1分




ペット飼育可

ペット飼育の場合、条件変更あり

- 2LDK
- ◎ 敷金 / 30,000円
- ◎ 敷引き / 0円
- ◎ 礼金 / 120,000円
- ◎ 共益費 / 5,000円
- ◎ 駐車場 / 6,600円
- ◎ 床面積 / 65.22㎡
- ◎ 構造 / 鉄骨造2階建
- ◎ 建築 / H30.4月

NO.059-B

39 下山口5丁目 55,000円

JR宝塚線 西宮名塩駅 バス「下山口」停歩2分




スナック・飲食店等可能

- 店舗・事務所
- ◎ 敷金 / 0円
- ◎ 敷引き / 0円
- ◎ 礼金 / 110,000円
- ◎ 共益費 / 0円
- ◎ 駐車場 / 共有
- ◎ 床面積 / 52.49㎡
- ◎ 構造 / 鉄骨造3階建
- ◎ 建築 / H9.7月

NO.T-023

物件大募集

査定・相談無料



ホームページ
<http://ota-liv.co.jp/>



当事務所へは・・・

 西宮市山口町下山口5-3-4
西宮北ヴィレッジ3階
株式会社 **オオタ**



一般社団法人兵庫県宅地建物取引業協会会員 公益社団法人近畿地区不動産公正取引協議会加盟

媒介物件成約の場合、規定の仲介手数料とその他諸経費が必要です。また、それらには別途消費税が課税されます。掲載物件の図面及び方位は概略図です。掲載物件は令和6年9月30日現在のものです。広告作成中に成約済み、及び条件変更となった場合は、ご了承ください。

広告有効期限：令和6年10月末日まで