

# 住まい選びガイド

ご自由にお持ち帰りください。

賃貸版

2024/9月号



お問い合わせ



株式会社 **オオタ**

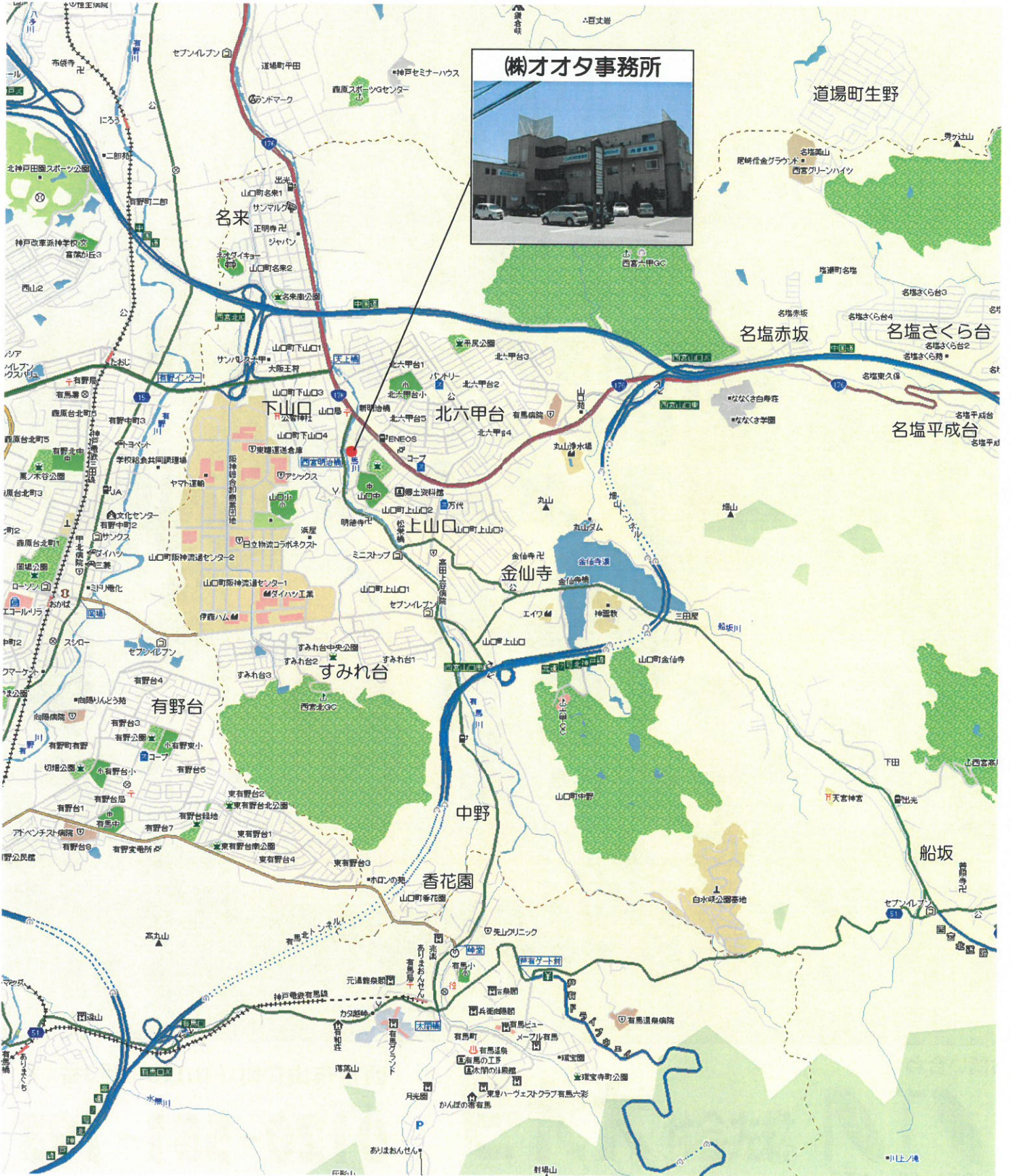
兵庫県知事(12)第200700号 TEL 078-904-0758 FAX 078-904-3040 Eメール: otakj@ota-liv.co.jp

西宮市山口町下山口5丁目3番4号

フリーダイヤル

**0120-581-193**

# 山口町周辺地図



**1 下山口3丁目 38,000円**

JR宝塚線 西宮名塩駅 バス「西宮北インター」徒歩2分




**ペット飼育可**

- 1R
- ◎ 敷金 / 38,000円
- ◎ 敷引き / 0円
- ◎ 礼金 / 38,000円
- ◎ 共益費 / 3,000円
- ◎ 駐車場 / 無
- ◎ 床面積 / 17㎡
- ◎ 構造 / 鉄骨造3階建
- ◎ 建築 / H2.11月

ペット飼育の場合、条件変更あり

NO.038

**2 名来2丁目 39,000円**

JR宝塚線 西宮名塩駅 バス「名来南」徒歩1分




**各部屋に窓あり**

- 2DK
- ◎ 敷金 / 0円
- ◎ 敷引き / 0円
- ◎ 礼金 / 78,000円
- ◎ 共益費 / 含む
- ◎ 駐車場 / 無
- ◎ 床面積 / 39.99㎡
- ◎ 構造 / 鉄骨造2階建
- ◎ 建築 / S59.5月

NO.402

**3 名来1丁目 39,000円**

JR宝塚線 西宮名塩駅 バス「名来北」徒歩2分




**病院近く**

- 2DK
- ◎ 敷金 / 0円
- ◎ 敷引き / 0円
- ◎ 礼金 / 100,000円
- ◎ 共益費 / 3,000円
- ◎ 駐車場 / 5,000円
- ◎ 床面積 / 38㎡
- ◎ 構造 / 鉄骨造2階建
- ◎ 建築 / S63.8月

NO.112

**4 上山口2丁目 43,000円**

JR宝塚線 西宮名塩駅 バス「山ロセンター前」徒歩5分




**風通しのよいお部屋です**

- 2DK
- ◎ 敷金 / 0円
- ◎ 敷引き / 0円
- ◎ 礼金 / 0円
- ◎ 共益費 / 0円
- ◎ 駐車場 / 2,000円
- ◎ 床面積 / 39.43㎡
- ◎ 構造 / 鉄筋造4階建
- ◎ 建築 / S47.3月

NO.109

**5 名来2丁目 43,000円**

JR宝塚線 西宮名塩駅 バス「名来南」徒歩4分




**ペット飼育可**

- 2DK
- ◎ 敷金 / 0円
- ◎ 敷引き / 0円
- ◎ 礼金 / 50,000円
- ◎ 共益費 / 3,000円
- ◎ 駐車場 / 6,000円
- ◎ 床面積 / 39.74㎡
- ◎ 構造 / 木造2階建
- ◎ 建築 / H6.4月

ペット飼育の場合、条件変更あり

NO.009

**6 中野2丁目 45,000円**

JR宝塚線 西宮名塩駅 バス「中野」徒歩5分




**有馬温泉近く**

- 2DK
- ◎ 敷金 / 0円
- ◎ 敷引き / 0円
- ◎ 礼金 / 100,000円
- ◎ 共益費 / 0円
- ◎ 駐車場 / 0円
- ◎ 床面積 / 42㎡
- ◎ 構造 / 鉄骨造2階建
- ◎ 建築 / S60.6月

NO.115

**7 上山口2丁目 44,000円**

JR宝塚線 西宮名塩駅 バス「山ロセンター前」徒歩6分




**買物・病院近く生活便利 最上階**

- 1K
- ◎ 敷金 / 0円
- ◎ 敷引き / 0円
- ◎ 礼金 / 0円
- ◎ 共益費 / 0円
- ◎ 駐車場 / 無
- ◎ 床面積 / 24.52㎡
- ◎ 構造 / 鉄骨造3階建
- ◎ 建築 / H10.3月

NO.121

**8 上山口1丁目 45,000円**

JR宝塚線 西宮名塩駅 バス「山ロセンター前」徒歩5分




**ファミリータイプ**

- 3DK
- ◎ 敷金 / 0円
- ◎ 敷引き / 0円
- ◎ 礼金 / 100,000円
- ◎ 共益費 / 0円
- ◎ 駐車場 / 5,000円
- ◎ 床面積 / 50㎡
- ◎ 構造 / 鉄筋造3階建
- ◎ 建築 / S54.4月

NO.123

**9 上山口 45,000 円**  
 JR宝塚線 西宮名塩駅 バス「金仙寺口」徒歩5分




**1K**  
 ◎ 敷金 / 0円  
 ◎ 敷引き / 0円  
 ◎ 礼金 / 50,000円  
 ◎ 共益費 / 含む  
 ◎ 駐車場 / 含む  
 ◎ 床面積 / 21.53㎡  
 ◎ 構造 / 木造2階建  
 ◎ 建築 / H10.12月

**駐車場1台込**

NO.032

**10 上山口1丁目 46,000 円**  
 JR宝塚線 西宮名塩駅 バス「山ロセンター前」徒歩5分



**単身者向け**



**1LDK**  
 ◎ 敷金 / 0円  
 ◎ 敷引き / 0円  
 ◎ 礼金 / 0円  
 ◎ 共益費 / 含む  
 ◎ 駐車場 / 確認  
 ◎ 床面積 / 29.8㎡  
 ◎ 構造 / 鉄筋3階建  
 ◎ 建築 / H1.1月

NO.108

**11 下山口1丁目 50,000 円**  
 JR宝塚線 西宮名塩駅 バス「天上橋」徒歩4分



**広々した2LDK**



**2LDK**  
 ◎ 敷金 / 0円  
 ◎ 敷引き / 0円  
 ◎ 礼金 / 0円  
 ◎ 共益費 / 0円  
 ◎ 駐車場 / 5,500円  
 ◎ 床面積 / 53.04㎡  
 ◎ 構造 / 鉄筋3階建  
 ◎ 建築 / S52.6月

NO.134

**12 名来2丁目 50,000 円**  
 JR宝塚線 西宮名塩駅 バス「」徒歩3分



**南向き10畳以上の良好**



**2DK**  
 ◎ 敷金 / 0円  
 ◎ 敷引き / 0円  
 ◎ 礼金 / 0円  
 ◎ 共益費 / 5,000円  
 ◎ 駐車場 / 5,000円  
 ◎ 床面積 / 45㎡  
 ◎ 構造 / 鉄筋3階建  
 ◎ 建築 / S52.5月

**閑静な住環境**

NO.110

**13 上山口3丁目 51,000 円**  
 JR宝塚線 西宮名塩駅 バス「丸山下」徒歩4分



**明るいお部屋です**



**2DK**  
 ◎ 敷金 / 0円  
 ◎ 敷引き / 実費負担  
 ◎ 礼金 / 0円  
 ◎ 共益費 / 3,300円  
 ◎ 駐車場 / 7,700円  
 ◎ 床面積 / 44㎡  
 ◎ 構造 / 鉄骨造2階建  
 ◎ 建築 / H6.8月

NO.222

**14 上山口3丁目 53,000 円**  
 JR宝塚線 西宮名塩駅 バス「丸山下」徒歩3分



**日当り良好**



**2DK**  
 ◎ 敷金 / 0円  
 ◎ 敷引き / 0円  
 ◎ 礼金 / 50,000円  
 ◎ 共益費 / 3,000円  
 ◎ 駐車場 / 含む  
 ◎ 床面積 / 42㎡  
 ◎ 構造 / 軽量鉄骨造2階建  
 ◎ 建築 / H10.3月

**買物便利**

NO.104

**15 中野1丁目 54,000 円**  
 JR宝塚線 西宮名塩駅 バス「中野」徒歩2分



**ペット飼育可**



**2DK**  
 ◎ 敷金 / 54,000円  
 ◎ 敷引き / 実費負担  
 ◎ 礼金 / 54,000円  
 ◎ 共益費 / 3,300円  
 ◎ 駐車場 / 5,500円  
 ◎ 床面積 / 40.39㎡  
 ◎ 構造 / 鉄骨造2階建  
 ◎ 建築 / H7.9月

ペット飼育の場合、  
条件変更あり

NO.215

**16 上山口 55,000 円**  
 JR宝塚線 西宮名塩駅 バス「金仙寺口」徒歩5分



**ペット飼育可**



**ファミリー様向け**

**3LDK**  
 ◎ 敷金 / 0円  
 ◎ 敷引き / 実費負担  
 ◎ 礼金 / 55,000円  
 ◎ 共益費 / 4,000円  
 ◎ 駐車場 / 6,600円  
 ◎ 床面積 / 61.47㎡  
 ◎ 構造 / 鉄骨造3階建  
 ◎ 建築 / H10.3月

ペット飼育の場合、  
条件変更あり

NO.217

**17 上山口4丁目 55,000円**

JR宝塚線 西宮名塩駅 バス「丸山下」徒歩5分




スーパー・コンビニ近く

- 2LDK
- ◎ 敷金 / 0円
- ◎ 敷引き / 実費負担
- ◎ 礼金 / 0円
- ◎ 共益費 / 3,300円
- ◎ 駐車場 / 6,600円~7,700円
- ◎ 床面積 / 52.99㎡
- ◎ 構造 / 鉄骨造2階建
- ◎ 建築 / H8.12月

NO.214

**18 下山口1丁目 55,000円**

JR宝塚線 西宮名塩駅 バス「天上橋」徒歩5分




生活に便利な好立地です

- 2DK
- ◎ 敷金 / 0円
- ◎ 敷引き / 0円
- ◎ 礼金 / 100,000円
- ◎ 共益費 / 含む
- ◎ 駐車場 / 無
- ◎ 床面積 / 55㎡
- ◎ 構造 / 重量鉄骨造3階建
- ◎ 建築 / H1.8月

NO.105

**19 上山口1丁目 56,000円**

JR宝塚線 西宮名塩駅 バス「上山口」徒歩1分




充実した住宅設備です

- 1LDK
- ◎ 敷金 / 0円
- ◎ 敷引き / 実費負担
- ◎ 礼金 / 67,000円
- ◎ 共益費 / 3,900円
- ◎ 駐車場 / 6,600円
- ◎ 床面積 / 41.08㎡
- ◎ 構造 / 木造2階建
- ◎ 建築 / H28.3月

NO.252

**20 下山口5丁目 57,000円**

JR宝塚線 西宮名塩駅 バス「下山口」徒歩4分




エレベーター付  
オートロック

- 2LDK
- ◎ 敷金 / 0円
- ◎ 敷引き / 実費負担
- ◎ 礼金 / 0円
- ◎ 共益費 / 3,300円
- ◎ 駐車場 / 6,600円
- ◎ 床面積 / 55.71㎡
- ◎ 構造 / 鉄骨造4階建
- ◎ 建築 / H14.3月

NO.228

**21 上山口 58,000円**

JR宝塚線 西宮名塩駅 バス「金仙寺口」徒歩2分




3DKのファミリータイプ

- 3DK
- ◎ 敷金 / 0円
- ◎ 敷引き / 実費負担
- ◎ 礼金 / 0円
- ◎ 共益費 / 3,900円
- ◎ 駐車場 / 4,400円~6,600円
- ◎ 床面積 / 57.02㎡
- ◎ 構造 / 鉄筋1造3階建
- ◎ 建築 / H13.3月

NO.205

**22 下山口1丁目 58,000円**

JR宝塚線 西宮名塩駅 バス「天上橋」徒歩3分




ペット飼育可



- 2LDK
- ◎ 敷金 / 0円
- ◎ 敷引き / 0円
- ◎ 礼金 / 0円
- ◎ 共益費 / 0円
- ◎ 駐車場 / 無
- ◎ 床面積 / 58.32㎡
- ◎ 構造 / 鉄筋1造3階建
- ◎ 建築 / H1.4月

ペット飼育の場合、条件変更あり

NO.002

**23 名来2丁目 58,000円**

JR宝塚線 西宮名塩駅 バス「名来」徒歩3分

広々としたLDK

- 2LDK
- ◎ 敷金 / 0円
- ◎ 敷引き / 0円
- ◎ 礼金 / 100,000円
- ◎ 共益費 / 0円
- ◎ 駐車場 / 1台込
- ◎ 床面積 / 55㎡
- ◎ 構造 / 軽量鉄骨造2階建
- ◎ 建築 / H10.4月

NO.126

**24 上山口2丁目 60,000円**

JR宝塚線 西宮名塩駅 バス「上山口」徒歩5分




買物・医院近く生活便利

- 3DK
- ◎ 敷金 / 0円
- ◎ 敷引き / 0円
- ◎ 礼金 / 0円
- ◎ 共益費 / 0円
- ◎ 駐車場 / 3,300円
- ◎ 床面積 / 50.66㎡
- ◎ 構造 / 軽量鉄骨造2階建
- ◎ 建築 / H7.5月

NO.122

### 25 上山口2丁目 60,000円

JR宝塚線 西宮名塩駅 バス「上山口」徒歩5分



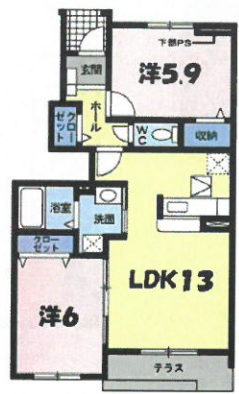
閑静な住宅地

- 2LDK
- ◎ 敷金 / 0円
- ◎ 敷引き / 0円
- ◎ 礼金 / 200,000円
- ◎ 共益費 / 2,000円
- ◎ 駐車場 / 3,000円
- ◎ 床面積 / 50.37㎡
- ◎ 構造 / 軽量鉄骨造2階建
- ◎ 建築 / H4.5月

NO.026

### 26 下山口 61,000円

JR宝塚線 西宮名塩駅 バス「天上橋」徒歩2分



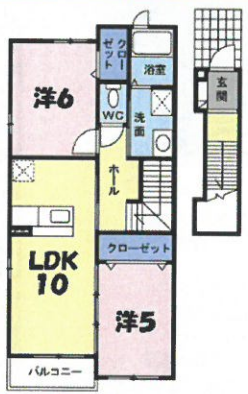
日当たり良好

- 2LDK
- ◎ 敷金 / 0円
- ◎ 敷引き / 実費負担
- ◎ 礼金 / 82,000円
- ◎ 共益費 / 2,800円
- ◎ 駐車場 / 6,600円
- ◎ 床面積 / 56.02㎡
- ◎ 構造 / 木造2階建
- ◎ 建築 / H22.12月

NO.239

### 27 中野 61,000円

JR宝塚線 西宮名塩駅 バス「金仙寺口」徒歩8分



充実した住宅設備です

- 2LDK
- ◎ 敷金 / 0円
- ◎ 敷引き / 実費負担
- ◎ 礼金 / 85,000円
- ◎ 共益費 / 2,500円
- ◎ 駐車場 / 5,500円
- ◎ 床面積 / 54.67㎡
- ◎ 構造 / 木造2階建
- ◎ 建築 / H22.9月

NO.238

### 28 名来2丁目 63,000円

JR宝塚線 西宮名塩駅 バス「名来南」徒歩1分



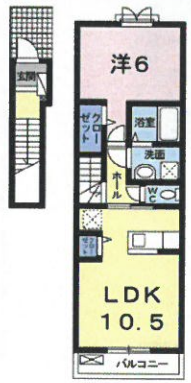
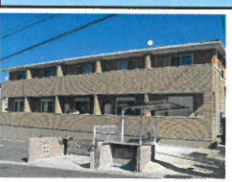
充実した住宅設備です

- 2LDK
- ◎ 敷金 / 0円
- ◎ 敷引き / 実費負担
- ◎ 礼金 / 75,000円
- ◎ 共益費 / 2,800円
- ◎ 駐車場 / 6,600円
- ◎ 床面積 / 57.15㎡
- ◎ 構造 / 木造2階建
- ◎ 建築 / H22.9月

NO.237

### 29 上山口4丁目 64,000円

JR宝塚線 西宮名塩駅 バス「丸山下」徒歩5分



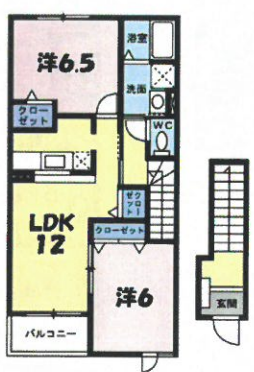
買物便利

- 1LDK
- ◎ 敷金 / 0円
- ◎ 敷引き / 実費負担
- ◎ 礼金 / 85,000円
- ◎ 共益費 / 2,200円
- ◎ 駐車場 / 6,600円
- ◎ 床面積 / 44.97㎡
- ◎ 構造 / 木造2階建
- ◎ 建築 / H28.5月

NO.253

### 30 下山口 65,000円

JR宝塚線 西宮名塩駅 バス「天上橋」徒歩3分



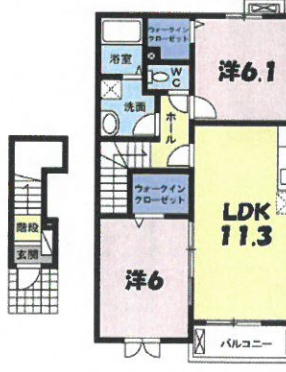
有馬川の眺望良好  
自然に包まれた好環境

- 2LDK
- ◎ 敷金 / 0円
- ◎ 敷引き / 実費負担
- ◎ 礼金 / 86,000円
- ◎ 共益費 / 2,800円
- ◎ 駐車場 / 6,600円
- ◎ 床面積 / 58.86㎡
- ◎ 構造 / 木造2階建
- ◎ 建築 / H24.3月

NO.246

### 31 名来1丁目 65,000円

JR宝塚線 西宮名塩駅 バス「名来北」徒歩2分



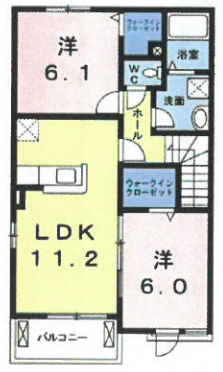
静かな住環境  
南向きのリビング日当たり良好

- 2LDK
- ◎ 敷金 / 0円
- ◎ 敷引き / 実費負担
- ◎ 礼金 / 90,000円
- ◎ 共益費 / 2,800円
- ◎ 駐車場 / 6,600円
- ◎ 床面積 / 57.63㎡
- ◎ 構造 / 木造2階建
- ◎ 建築 / H23.9月

NO.241-2

### 32 下山口4丁目 66,500円

JR宝塚線 西宮名塩駅 バス「下山口」徒歩3分



風通し良好

- 2LDK
- ◎ 敷金 / 0円
- ◎ 敷引き / 実費負担
- ◎ 礼金 / 90,000円
- ◎ 共益費 / 2,800円
- ◎ 駐車場 / 5,500円
- ◎ 床面積 / 57.64㎡
- ◎ 構造 / 木造2階建
- ◎ 建築 / H29.9月

NO.258-1

**33 名来1丁目 68,000**

JR宝塚線 西宮名塩駅 バス「名来北」徒歩4分



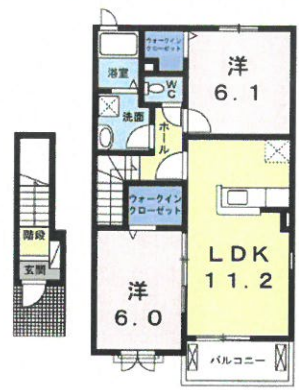
インターネット無料

- 2LDK
- ◎ 敷金 / 0円
- ◎ 敷引き / 実費負担
- ◎ 礼金 / 90,000円
- ◎ 共益費 / 2,200円
- ◎ 駐車場 / 6,600円
- ◎ 床面積 / 62.33㎡
- ◎ 構造 / 木造3階建
- ◎ 建築 / H31.1月

NO.264

**34 下山口4丁目 68,000**

JR宝塚線 西宮名塩駅 バス「山ロセンター前」徒歩5分



充実した住宅設備です

- 2LDK
- ◎ 敷金 / 0円
- ◎ 敷引き / 実費負担
- ◎ 礼金 / 90,000円
- ◎ 共益費 / 3,900円
- ◎ 駐車場 / 6,600円
- ◎ 床面積 / 57.64㎡
- ◎ 構造 / 木造2階建
- ◎ 建築 / H28.2月

NO.251

**35 名来1丁目 69,000**

JR宝塚線 西宮名塩駅 バス「名来北」徒歩4分



インターネット無料

- 2LDK
- ◎ 敷金 / 0円
- ◎ 敷引き / 実費負担
- ◎ 礼金 / 95,000円
- ◎ 共益費 / 2,800円
- ◎ 駐車場 / 確認
- ◎ 床面積 / 58.52㎡
- ◎ 構造 / 木造2階建
- ◎ 建築 / H24.3月

NO.247

**36 下山口4丁目 70,000**

JR宝塚線 西宮名塩駅 バス「山ロセンター前」徒歩5分



山ロ小学校近く

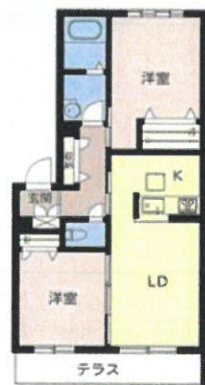
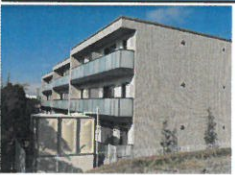
緑豊かな地域です

- 2LDK
- ◎ 敷金 / 30000円
- ◎ 敷引き / 0円
- ◎ 礼金 / 150,000円
- ◎ 共益費 / 1,500円
- ◎ 駐車場 / 6,600円
- ◎ 床面積 / 56.1㎡
- ◎ 構造 / 鉄筋1造5階建
- ◎ 建築 / H9.3月

NO.107

**37 上山口2丁目 74,000**

JR宝塚線 西宮名塩駅 バス「山ロセンター前」徒歩5分



ペット飼育可

- 2LDK
- ◎ 敷金 / 30,000円
- ◎ 敷引き / 0円
- ◎ 礼金 / 90,000円
- ◎ 共益費 / 4,500円
- ◎ 駐車場 / 含む
- ◎ 床面積 / 58.26㎡
- ◎ 構造 / 軽量鉄骨造3階建
- ◎ 建築 / H24.2月

ペット飼育の場合、  
条件変更あり

NO.055

**38 上山口 76,000**

JR宝塚線 西宮名塩駅 バス「中野北」徒歩1分



オール電化

ペット飼育可

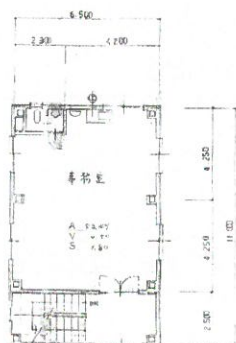
- 2LDK
- ◎ 敷金 / 30,000円
- ◎ 敷引き / 0円
- ◎ 礼金 / 120,000円
- ◎ 共益費 / 5,000円
- ◎ 駐車場 / 6,600円
- ◎ 床面積 / 55.84㎡
- ◎ 構造 / 軽量鉄骨造2階建
- ◎ 建築 / H30.4月

ペット飼育の場合、  
条件変更あり

NO.059

**39 下山口5丁目 55,000**

JR宝塚線 西宮名塩駅 バス「下山口」徒歩2分



スナック・飲食店等可能

- 店舗・事務所
- ◎ 敷金 / 0円
- ◎ 敷引き / 0円
- ◎ 礼金 / 110,000円
- ◎ 共益費 / 0円
- ◎ 駐車場 / 共有
- ◎ 床面積 / 52.49㎡
- ◎ 構造 / 鉄骨造3階建
- ◎ 建築 / H9.7月

NO.T-023

物件大募集  
査定・相談無料



ホームページ  
<http://ota-liv.co.jp/>



当事務所へは・・・

 西宮市山口町下山口5-3-4  
西宮北ヴィレッジ3階  
株式会社 **オオタ**



一般社団法人兵庫県宅地建物取引業協会会員 公益社団法人近畿地区不動産公正取引協議会加盟

媒介物件成約の場合、規定の仲介手数料とその他諸経費が必要です。また、それらには別途消費税が課税されます。掲載物件の図面及び方位は概略図です。掲載物件は令和6年8月30日現在のものですが、広告作成中に成約済み、及び条件変更となった場合は、ご了承ください。

広告有効期限：令和6年9月末日まで